

Pressemitteilung

Nachhaltige Mobilität: Neue Lademöglichkeiten für E-Fahrzeuge in Markt Indersdorf

Sumitomo Drive Technologies elektrifiziert Mitarbeiterparkplätze und stellt öffentliche Ladesäule bereit

Markt Indersdorf (Deutschland), 13.09.2023

Das in Markt Indersdorf ansässige Maschinenbau-Unternehmen Sumitomo Drive Technologies, vormals bekannt als Cyclo, geht einen wichtigen Schritt in Richtung Nachhaltigkeit: Auf dem firmeneigenen Mitarbeiterparkplatz gehen sieben von insgesamt 15 dualen Ladesäulen der Marke „Alfen Eve Double PG-Line“ mit je zwei Ladepunkten und maximal 22 Kilowatt Ladeleistung ans Netz. Ab sofort können Mitarbeiter hier 14 und zukünftig 30 Elektroautos gleichzeitig kostenfrei aufladen. Auch E-Motorräder mit Typ 2-Stecker lassen sich anschließen. Des Weiteren ist geplant, die Energieversorgung der Ladesäulen zukünftig direkt vor Ort sicherzustellen, um einen Beitrag zur Produktion erneuerbarer Energie zu leisten.

Auf dem Besucherparkplatz installiert der Hersteller für Getriebe- und Antriebstechnik eine öffentliche E-Ladesäule. Es ist die vierte öffentliche Ladesäule in Markt Indersdorf. Diese ist für alle E-Fahrzeughalter aus der Region zugänglich. An dieser Ladesäule gelten die Preise des Energiekonzerns E.ON, die Abrechnung erfolgt direkt über den Anbieter. Es handelt sich dabei um eine Ladesäule mit zwei Typ 2-AC-Ladepunkten. So können zwei E-Autos parallel geladen werden.

Vier Ladesäulen in Markt Indersdorf

Das Maschinenbau-Unternehmen erweitert damit die öffentliche Ladeinfrastruktur für E-Fahrzeuge in der Region: Die erste Ladestation für Elektroautos steht beim Kloster am Parkplatz an der Rothbachwiese. Eine weitere im Industriegebiet. Die dritte hinterm Rathaus der Gemeinde Markt Indersdorf. Damit möchte der Hersteller von Getriebe- und Antriebstechnik seinen Beitrag dazu leisten, dass es flächendeckend mehr Ladestationen gibt.

Bauarbeiten für grüne Mobilität

Die Bauarbeiten für die Installation der neuen Ladesäulen auf dem Firmengelände von Sumitomo Drive Technologies begannen bereits im Mai. Das Unternehmen hat sich für Bayernwerk e-mobil (energielösung GmbH), einen renommierten Anbieter im Bereich der Ladeinfrastruktur, entschieden, um zuverlässige Ladesäulen mit optimalem Ladestandard zu bieten. Die Ladedauer beträgt etwa drei bis fünf Stunden.

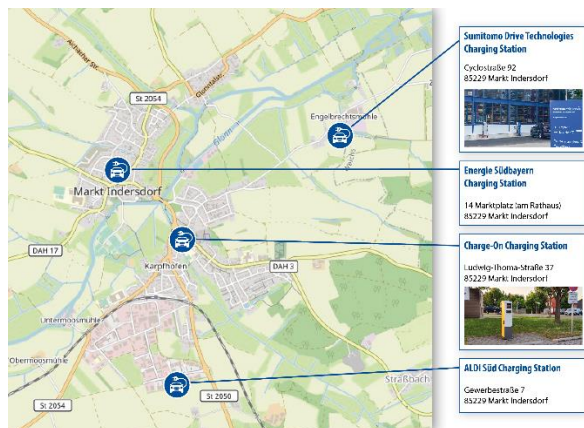
Nachhaltigkeit im Fokus

Für Sumitomo Drive Technologies ist dies ein großer Schritt, um die Fahrzeugflotte umweltfreundlicher zu gestalten und die Elektromobilität in Markt Indersdorf zu fördern. Erneuerbaren Strom gewinnt das Unternehmen bereits aus einer Photovoltaikanlage auf dem Dach der Versuchshalle. Auch eine PV-Freiflächenanlage ist auf dem Firmengelände in Planung.

„Mit der Elektrifizierung unserer Mitarbeiterparkplätze und unseren Photovoltaik-Anlagen gehen wir entschlossen in eine nachhaltigere Zukunft. Uns ist es wichtig, einen aktiven Beitrag zur Energiewende zu leisten und die Elektromobilität hier vor Ort in Markt Indersdorf zu fördern, um unsere Umwelt für kommende Generationen zu bewahren,“ sagt Kaspar Lapperger, Chief Quality Officer bei Sumitomo Drive Technologies.

Verfügbares Bildmaterial

Bildmaterial finden Sie zum Download unter: <https://emeia.sumitomodrive.com/de/pressemappen>



Überblick über Ladeinfrastruktur in Markt Indersdorf

Bildquelle: Sumitomo Drive Technologies



Bildquelle: Sumitomo Drive Technologies

Auf dem Weg zu grüner Mobilität: Ladesäule im Werden



Bildquelle: bayernwerk e-mobil

Kaspar Lapperger, Chief Quality Officer bei Sumitomo Drive Technologies, lädt als Erster sein E-Firmenwagen



Bildquelle: bayernwerk e-mobil

Energie für die Zukunft: Elektroauto wird „betankt“

Über Sumitomo Drive Technologies

Die Produkte und Lösungen von Sumitomo Drive Technologies bewegen und erhalten Prozesse, Anlagen und Maschinen in den unterschiedlichsten Branchen. Mit seinem globalen Produkt- und Serviceportfolio verbindet das Unternehmen Tradition und Innovation, damit Antriebe präzise und zuverlässig ihre Arbeit tun. Das Angebot umfasst Präzisionsantriebe, Standardantriebe, Industriegetriebe, Zentrifugen sowie komplette Antriebsbaukästen und vernetzte Lösungen für die Automatisierung der Industrie 4.0 – von Standardprodukten bis zu hoch spezialisierten Entwicklungen und individuellen Anpassungen.

Sumitomo Drive Technologies ist Teil von Sumitomo Heavy Industries Ltd., mit einem Jahresumsatz in 2022 von rund 7 Mrd. Euro eine der größten Firmengruppen in Japan und der Welt.

Antriebstechnologie von Markt Indersdorf in die Welt

Die Sumitomo (SHI) Cyclo Drive Germany GmbH feiert bald ihr 100-jähriges Jubiläum - und zwar im Jahr 2025. Davon sitzt das Maschinenbau-Unternehmen seit knapp 75 Jahren in Markt Indersdorf und ist von der Region aus international tätig. Selbst das neue Gebäude für Forschung und Entwicklung steht im Markt Indersdorfer Ortsteil Engelbrechtsmühle. Mit Präzision und Zuverlässigkeit bewegt der Erfinder des Zykloiden-Prinzips mit seinen Antrieben Prozesse, Anlagen und Maschinen weltweit. Das breite Produktportfolio reicht von kleinen Präzisionsgetrieben für die Robotik bis hin zu 35-Tonnen-Industriegetrieben für Wasserkraftwerke.

In Markt Indersdorf am EMEA-Headquarter, also dem Hauptsitz für die Regionen Europa, Mittlerer Osten, Indien und Afrika, arbeiten derzeit mehr als 300 Mitarbeitende.

Weitere Informationen unter: www.sumitomodrive.com

Pressekontakt

Sumitomo (SHI) Cyclo Drive Germany GmbH
Lisa Kaltwasser
Cyclostraße 92
85229 Markt Indersdorf
Deutschland
Telefon: +49 8136 66 168
E-Mail: lisa.kaltwasser@shi-g.com
Website: www.sumitomodrive.com

Sprachperlen GmbH
Stefan Zacher
Ehrengutstraße 5
80469 München
Telefon: +49 89 411 53 199
E-Mail: sumitomodrive@sprachperlen.de
Website: www.sprachperlen.de