

Comunicato stampa

SPS Italia 2024: Sumitomo Drive Technologies combina l'alta precisione con la flessibilità e la sostenibilità

Soluzioni di azionamento intelligenti per l'automazione e l'Industria 4.0 pronte per essere sperimentate presso lo stand M020 nel padiglione 5

Markt Indersdorf (Germania) / Venezia Noventa di Piave (Italia), 22 maggio 2024

Sumitomo Drive Technologies presenterà una vasta gamma di soluzioni di azionamento per la robotica e l'automazione alla SPS Italia di Parma dal 28 al 30 maggio, insieme al Gruppo Lafert. Presso lo stand M020 del padiglione 5 saranno in evidenza le soluzioni di azionamento Tuaka e Smartris, rinomate per la loro compattezza e flessibilità. Un'altra caratteristica di spicco è il pacchetto di azionamenti BBB H IE5, che soddisfa i più elevati standard di efficienza energetica. I visitatori potranno anche sperimentare una nuova variante della serie di ingranaggi DA ed esplorare le nuove caratteristiche modulari degli ingranaggi di precisione.

"Quando le applicazioni per l'automazione e l'Industria 4.0 richiedono la massima precisione, flessibilità ed efficienza energetica, abbiamo la soluzione giusta per i diversi settori". I visitatori potranno constatarlo di persona presso il nostro stand e ricevere consigli da esperti", afferma Alberto Scolari, Country Manager Italia di Sumitomo Drive Technologies.

Soluzioni di azionamento flessibili per l'automazione e la robotica

Sumitomo Drive Technologies presenta Smartris, una soluzione plug-and-play particolarmente compatta per la guida di veicoli a guida automatica (AGV) e robot mobili autonomi (AMR). Il pacchetto di trasmissione Smartris è uno sviluppo collaborativo tra Sumitomo Drive Technologies e il Gruppo Lafert, che combina tre componenti: Ingranaggi ciclici, servomotori e controllori di azionamento. Disponibile in tre dimensioni e diverse configurazioni, la soluzione AGV/AMR è ideale per l'utilizzo in spazi ristretti, corridoi stretti e strutture di piccole dimensioni.

Tuaka è un azionamento completamente integrato con encoder ad alta risoluzione, sensori di coppia integrati e funzioni di sicurezza avanzate. Ciò consente alle aziende di costruire e programmare in modo flessibile qualsiasi tipo di robot o applicazione cobot. Gli ingranaggi di precisione senza gioco garantiscono l'elevata precisione di Tuaka, che è stato premiato con l'Hermes Award. A SPS Italia, i professionisti del settore potranno assistere a questa dimostrazione con un robot a 3 assi.

Soluzione completa per la massima classe di efficienza energetica

Il pacchetto di azionamenti BBB H IE5 (classe di efficienza energetica Ultra Premium IE5) esemplifica l'efficienza degli azionamenti nello stand espositivo. Questa soluzione di azionamento combina riduttori ortogonali, motori Lafert e convertitori di frequenza Invertek. I singoli componenti sono armonizzati per ottenere il massimo risparmio energetico e la massima compattezza nelle soluzioni ad alta velocità, come i nastri trasportatori dei bagagli negli aeroporti, lo smistamento dei pacchi nei centri logistici o i sistemi di stoccaggio automatico.

Compattezza abbinata a modularità

Il cuore delle soluzioni di Sumitomo Drive Technologies per la robotica e l'automazione è la serie di riduttori Fine-Cyclo. In fiera è presente l'ultimo e più piccolo modello della serie di riduttori Fine-Cyclo DA, con un diametro esterno di 110 mm. Il DA 10 si distingue per il design compatto e l'elevata densità di potenza. È stato progettato specificamente per le applicazioni che richiedono un funzionamento senza gioco, compattezza ed elevata densità di coppia, come ad esempio nella robotica, nelle macchine utensili o nella tecnologia medica. Come tutti i riduttori della serie di precisione, il DA 10 può essere facilmente montato sulla maggioranza dei motori grazie a un sistema modulare, che consente tempi di consegna più brevi e flessibilità nella scelta di varie combinazioni di motori.

ECY: Nuova generazione di riduttori di precisione serie 2

Sumitomo Drive Technologies presenterà la nuova generazione della serie di riduttori di precisione ECY (Cyclo) a SPS Italia 2024. Questo prodotto è progettato per l'uso in spazi ristretti e combina i vantaggi del principio di funzionamento del riduttore "flex spline" con la tecnologia del riduttore Cyclo. La generazione, denominata serie 2, è stata lanciata nei primi mesi del 2024 e stabilirà nuovi standard industriali. A seguito di una significativa evoluzione dei componenti interni, è stato ottenuto un aumento delle prestazioni del 30% rispetto al modello della serie precedente.

Inoltre, nella serie ECY è stato introdotto il concetto di modularità. Grazie a un sistema di ingresso flessibile sviluppato per questo modello, il collegamento di un motore è ora estremamente semplice.

Materiale fotografico disponibile

Il materiale fotografico può essere scaricato all'indirizzo: <https://emeia.sumitomodrive.com/en-gb/press-material>



Fonte: Sumitomo Drive Technologies

Smartris Drive Compact per sistemi di trasporto senza conducente ancora più compatti.



Fonte: Sumitomo Drive Technologies

Tuaka Drive con cambio, motore, conducente e sistema di sicurezza ampliato.



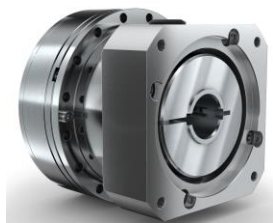
Fonte: Sumitomo Drive Technologies

Massima efficienza energetica: Sumitomo BBB-H IE5 con convertitori di frequenza Invertek Optidrive serie E3.



Fonte: Sumitomo Drive Technologies

Serie Fine Cyclo DA per la massima precisione con maggiore modularità.



Fonte: Sumitomo Drive Technologies

Una nuova generazione di riduttori ECY per la massima precisione con una maggiore modularità.

Informazioni su Sumitomo Drive Technologies

I prodotti e le soluzioni di Sumitomo Drive Technologies guidano e sostengono processi, impianti e macchinari in diversi settori industriali. Con il suo portafoglio globale di prodotti e servizi, l'azienda combina tradizione e innovazione da oltre 140 anni, garantendo che gli azionamenti svolgano il loro lavoro in modo preciso e affidabile. L'offerta comprende azionamenti di precisione, azionamenti standard, riduttori industriali, centrifughe, nonché pacchetti di azionamenti completi e soluzioni connesse per l'automazione dell'Industria 4.0 - dai prodotti standard agli sviluppi altamente specializzati e agli adattamenti individuali.

Guidare la tecnologia a livello globale vicino al cliente

Con dieci stabilimenti di produzione, oltre 30 impianti di assemblaggio, 250 uffici commerciali e circa 7.000 dipendenti nei cinque continenti, Sumitomo Drive Technologies dispone di una rete capillare per essere vicina alle esigenze dei clienti regionali in tutto il mondo.

Sumitomo Drive Technologies fa parte di Sumitomo Heavy Industries Ltd., uno dei maggiori gruppi aziendali in Giappone e nel mondo, con un fatturato annuo di circa 7 miliardi di euro nel 2023.

Per ulteriori informazioni, visitare: www.sumitomodrive.com

Contatto stampa:

Sumitomo Drive Technologies
Lisa Kaltwasser
Cyclostraße 92
85229 Markt Indersdorf
Germania
Telefono: +49 8136 66 168
E-mail: lisa.kaltwasser@shi-g.com
Sito web: www.sumitomodrive.com